

DENSITY CHECK - PC

GĘSTOŚCIOMIERZ ELEKTRONICZNY STEROWANY ZA POMOCĄ OPROGRAMOWANIA PC DO AUTOMATYCZNEGO OKREŚLANIA GĘSTOŚCI, PROCENTOWEGO ODCHYLENIA MASY (DM) I PROCENTOWEJ ZMIANY OBJĘTOŚCI (DV) MATERIAŁÓW ZWARTYCH I KOMÓRKOWYCH (NIE CHŁONNYCH).

STANDARZY REFERENCYJNE: ASTM B311; ASTM D297; ASTM D471; ASTM D792; ASTM D1056; ASTM D3574; ASTM D3575; ASTM D5963; EN 681-1; IEC IEC 60811-606; ISO 1817; ISO 2781; ISO 4649; ISO 7840; ISO 6916-1; ISO 6916-2; ISO 1183-1*;

UWAGA: ZGODNOŚĆ Z NIEKTÓRYMI NORMAMI MOŻE WYMAGAĆ OPCJONALNYCH AKCESORIÓW LUB KONFIGURACJI.



gibitre[®]
INSTRUMENTS



Przeprowadzenie testu jest szybkie i łatwe:

- umieść próbkę w uchwycie
- przymocuj uchwyt na próbki do zacisku magnetycznego
- naciśnij przycisk Start. Przyrząd automatycznie rejestruje masę próbki, uniesie zlewkę zawierającą ciecz referencyjną, aby zmierzyć objętość i gęstość. Po badaniu zlewka opuszczana jest do pozycji początkowej w celu przeprowadzenia następnego testu.

Cechy szczególne

- najwyższej jakości waga o rozdzielczości 0,001 g (opcjonalnie 0,0001g)
- magnetyczny uchwyt do próbek umożliwiający ich szybką zmianę
- czujnik termiczny do odczytywania temperatury cieczy wzorcowej i automatycznej regulacji gęstości
- sterowany silnikiem system unoszący zlewkę, który porusza się w górę i w dół podczas automatycznego wykonywania testu
- automatyczne obliczanie gęstości, odchylenia

masę w procentach oraz zmiany objętości masy w procentach po starzeniu próbek

- porównanie wyników z granicami tolerancji i analizą statystyczną
- przechowywanie danych w standardowej bazie danych Gibitre SQL
- pełna licencja oprogramowania Datagest_10 do zarządzania bazą danych Gibitre SQL

Urządzenia dodatkowe

Dostępne specjalne uchwyty na próbki dla różnych rodzajów produktów.

Balance sensitivity: ± 0.001 g (± 0.0001 g optional)

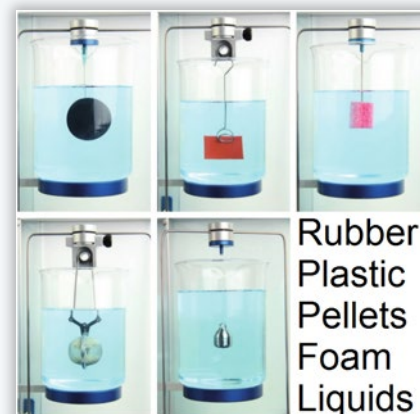
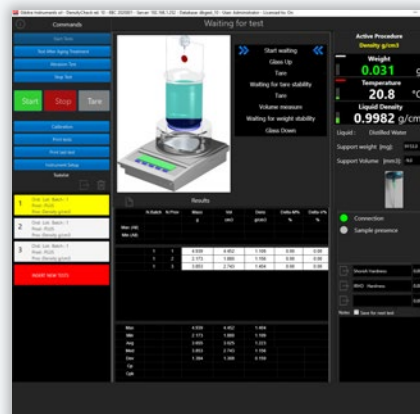
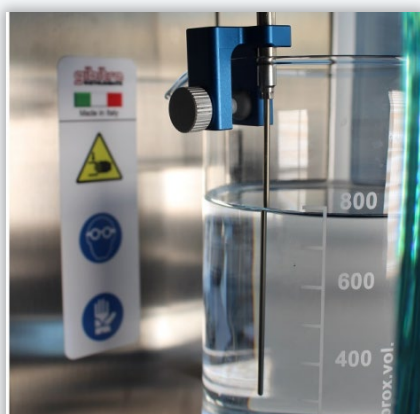
Measurable density: The instrument can be set for measuring the density of rubber, rigid materials, foam (non absorbent), pellets, liquids. The instrument enables automatic measurements to be carried out even for samples with density of less than 1 g/cm^3 .

Numerical test data: Mass, volume and density (original state and after aging treatment); % mass Variation and % Volume variation

Selection of the reference liquid: The kind of reference liquid and the density according to the temperature of the lab can be selected.

Measure of temperature of reference liquid: PT 100 probe (Res. $0.1 \text{ }^\circ\text{C}$) for measuring the temperature of the test liquid and calculating the relative density in real time

Personal Computer (optional): Minimum Setup: Windows 10 or 11, Intel Core i5, 5GB RAM



Rubber
Plastic
Pellets
Foam
Liquids