



# DENSITY CHECK - PC

**EIN PC-KONTROLLIERTER ELEKTRONISCHER DICHEMESSER FÜR DIE AUTOMATISCHE MESSUNG VON DICHT, PROZENTUALER GEWICHTS- (DELTA M) UND VOLUMENABWEICHUNG (DELTA V) VON KOMPAKTEN (NICHT ABSORBIERENDEN) UND EXPANDIERTEN WERKSTOFFEN.**

**NORMEN:** ASTM B311; ASTM D297; ASTM D471; ASTM D792; ASTM D1056; ASTM D3574; ASTM D3575; ASTM D5963; EN 681-1; IEC IEC 60811-606; ISO 1817; ISO 2781; ISO 4649; ISO 7840; ISO 6916-1; ISO 6916-2; ISO 1183-1\*;

**HINWEIS:** FÜR DIE EINHALTUNG EINIGER NORMEN IST MÖGLICHERWEISE OPTIONALES ZUBEHÖR ODER EINE SONDERAUSSTATTUNG ERFORDERLICH.



Der Test ist einfach und schnell durchzuführen:

- Die Probe auf dem Probenhalter anbringen.
- Den Probenhalter an der Magnetklemme befestigen
- Start drücken.

Das Gerät erfasst automatisch das Gewicht der Probe und hebt den Becher mit der Referenzflüssigkeit an, um das Volumen und die Dichte zu messen. Danach senkt es den Becher auf die Ausgangsposition für den nächsten Test.

### Hauptmerkmale

- Hochwertige Waage mit einer Auflösung von 0,001 Gramm (auf Wunsch auch 0,0001 g)
- Probenhalter zum schnellen Wechsel der Probe
- Wärmesensor zum Lesen der Temperatur der Referenzflüssigkeit und automatischer Korrektur der Dichte
- Motor-gesteuertes Hebesystem, das während der Prüfung den Becher aufwärts und abwärts bewegt
- Automatische Berechnung der Dichte- und Massenänderung in % und der Volumenänderung in %

nach Alterungsbehandlung der Proben

- Vergleich der Ergebnisse mit den Toleranzgrenzen und den statistischen Analysen
- Speicherung von Daten und Kurven in der Gibitre Standard SQL-Datenbank
- Volllizenz der Datagest\_10 Software für die komplette Verwaltung der Gibitre SQL Datenbank

### Zubehör

Es stehen spezifische Probenhalter für unterschiedliche Proben zur Verfügung.

**Balance sensitivity:** ±0.001 g (±0.0001 g optional)

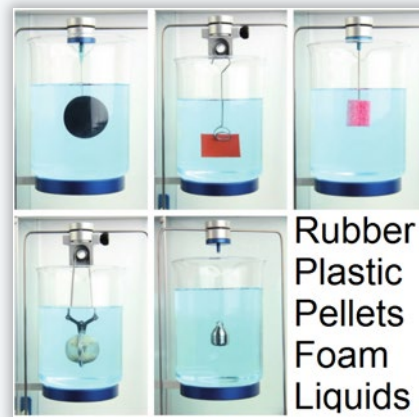
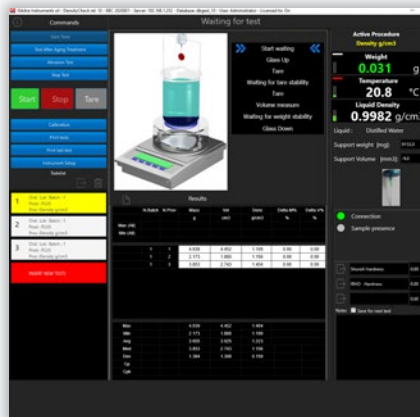
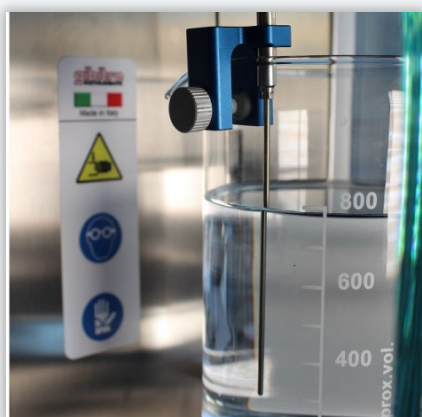
**Measurable density:** The instrument can be set for measuring the density of rubber, rigid materials, foam (non absorbent), pellets, liquids. The instrument enables automatic measurements to be carried out even for samples with density of less than 1 g/cm<sup>3</sup>.

**Numerical test data:** Mass, volume and density (original state and after aging treatment); % mass Variation and % Volume variation

**Selection of the reference liquid:** The kind of reference liquid and the density according to the temperature of the lab can be selected.

**Measure of temperature of reference liquid:** PT 100 probe (Res. 0.1 ° C) for measuring the temperature of the test liquid and calculating the relative density in real time

**Personal Computer (optional):** Minimum Setup: Windows 10 or 11, Intel Core i5, 5GB RAM



Rubber  
Plastic  
Pellets  
Foam  
Liquids