



# DENSITY CHECK - PC

POČÍTAČEM ŘÍZENÝ ELEKTRONICKÝ HUSTOMĚŘ PRO AUTOMATICKÉ HODNOCENÍ MĚRNÉ HMOTNOSTI, % HMOTNOSTNÍ ODCHYLKY (DM) A % OBJEMOVÉ ODCHYLKY (DV) KOMPAKTNÍCH A PORÉZNÍCH (NENASÁKAVÝCH) MATERIÁLŮ.

MEZINÁRODNÍ STANDARDY: ASTM D297; ASTM D471; ASTM D792; ASTM D1056; ASTM D3574; ASTM D3575; ASTM D5963; EN 681-1; ISO 1817; ISO 2781; ISO 4649; ISO 7840; ISO 6916-1; ISO 6916-2; ISO 1183-1 \*;

POZNÁMKA: SPLNĚNÍ NĚKTERÝCH NOREM MŮŽE VYŽADOVAT VOLITELNÉ PŘÍSLUŠENSTVÍ NEBO NASTAVENÍ.



Realizace zkoušky je rychlá a snadná:

- Vložit vzorek do držáku vzorků;
- Upevnit držák vzorků do magnetické svorky;
- Stisknout tlačítko start.

Nástroj automaticky zaznamenává hmotnost vzorku, zvedá kádinku s referenční kapalinou pro měření objemu a hustoty, a nakonec spustí kádinku do výchozí polohy pro další zkoušku.

### Hlavní parametry

- Váhy prvotřídní značky s rozlišením 0,001 g (volitel-

ně 0,0001 g);

- Magnetický držák vzorků pro jejich rychlou výměnu;
- Tepelný senzor pro odečet teploty referenční kapaliny a automatickou úpravu hustoty;
- Motorem ovládaný systém zvedání, který posouvá kádinku nahoru a dolů během automatického provádění zkoušky;
- Automatický výpočet hustoty, % hmotnostní odchylky a % objemové odchylky po stárnutí vzorku;
- Srovnání výsledků s tolerančními mezemi a statis-

tická analýza;

- Ukládání dat a křivek ve standardní databázi Gibitre SQL;
- Plná licence softwaru Datagest\_10 pro kompletní správu databáze Gibitre SQL.

### Příslušenství

Pro různé typy výrobků jsou k dispozici zvláštní držáky.

**Balance sensitivity:** ±0.001 g (±0.0001 g optional)

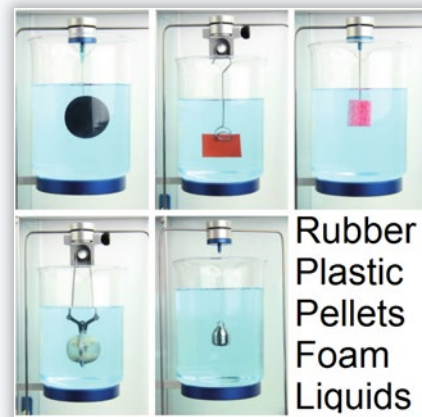
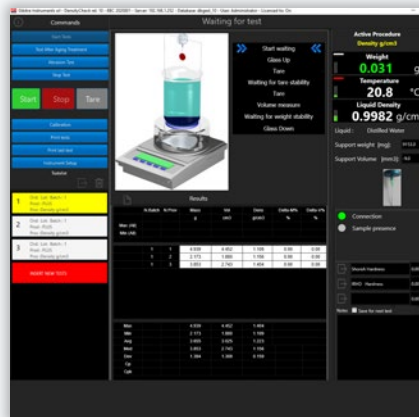
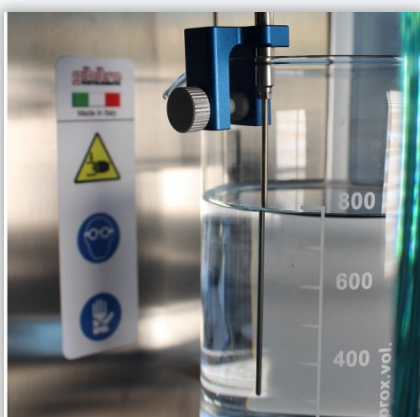
**Measurable density:** The instrument can be set for measuring the density of rubber, rigid materials, foam (non absorbent), pellets, liquids. The instrument enables automatic measurements to be carried out even for samples with density of less than 1 g/cm<sup>3</sup>.

**Numerical test data:** Mass, volume and density (original state and after aging treatment); % mass Variation and % Volume variation

**Selection of the reference liquid:** The kind of reference liquid and the density according to the temperature of the lab can be selected.

**Measure of temperature of reference liquid:** PT 100 probe (Res. 0.1 ° C) for measuring the temperature of the test liquid and calculating the relative density in real time

**Personal Computer (optional):** Minimum Setup: Windows 10/11, Intel Core i3, 5GB RAM



Rubber  
Plastic  
Pellets  
Foam  
Liquids