



COMPRESSION SET - CONSTANT FORCE

A KÉSZÜLÉK NYOMÓ ÜZEMMÓDBAN, ÁLLANDÓ ERŐHATÁS MELLETT TÖRTÉNŐ VIZSGÁLATOK ELVÉGZÉSÉRE ALKALMAS AZ ASTM D 395 METHOD A, UNI 4913-2 ÉS FIAT 50410 SZABVÁNYOKNAK MEGFELELŐEN

SZABVÁNYOKSZABVÁNYOK: ASTM D395-A; FIAT 50410; UNI 4913-2;



Miután megtörtént a minta elhelyezése a mérési pozícióban, beállítható a kívánt a záróerő. A mérés ideje alatt a teljes berendezés a kívánt hőmérsékletre fűtött kemencében kerül elhelyezésre.

Főbb jellemzők

- Kalibrált rugó és állítható záróerő-szabályozó rendszer.
- A rugó által a mintára kifejtett erő egyszerűen megválasztható
- Előre kalibrált záróerők széles skálája áll

rendelkezésre a szabványok követelményeinek megfelelően

- Kíssúrlódású perselyek
- Krómozott acél szerkezet

Tartozékok

Alakadó szerszám mintakészítéshez

Applicable forces (N): 130, 230, 360, 456, 530, 820, 1000, 1800, 1833, 2400

Dimensions: Ø 180 mm, H 460 mm

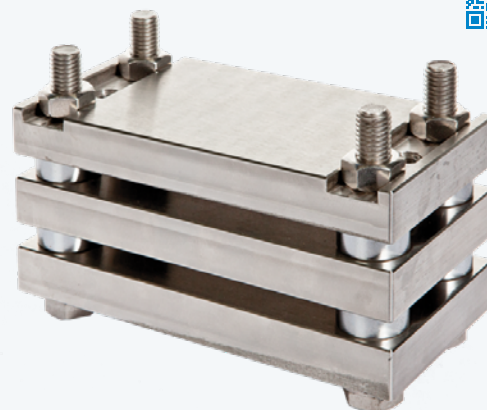
Weight: 14 kg

Construction: The device is made of Chrome Plated steel

COMPRESSIONI SET - STANDARD

MARADÓ ALAKVÁLTOZÁS MÉRÉSÉRE ALKALMAS KÉSZÜLÉK ÁLLANDÓ DEFORMÁCIÓ MELLETT.

SZABVÁNYOKSZABVÁNYOK: ASTM D1056; ASTM D1414; ASTM D395-B; EN 681-I; FIAT 50410; ISO 815; ISO 1856; ISO 6916-I;



A készülék a következő elemekből áll: rozsdamentes acél nyomólemezek, rozsdamentes acél távtartók szabványos vagy igény szerinti vastagsággal, illetve 4 csavarral a nyomólemezek zárásához

Főbb jellemzők

• A készülék felszerelhető 2 vagy 3 nyomólemezzel az egyidőben elvégezni kívánt mérések

számától függően

- A nyomólemezek felülete nagy pontossággal került kialakításra a szabvány követelményeinek megfelelően
- Távtartó gyűrűk a megrendelő által megszabott vastagsággal
- 4 csavarból álló záró rendszer a minta megfelelő összenyomásának biztosítására

• Cserélhető csavarok és anyacsavarok magas hőmérsékleten történő alkalmazáshoz

Tartozékok

Alakadó szerszám mintakészítéshez

Vastagságmérő a minta méretének meghatározásához

Dimensions of the plates (each): (WxDxH) 80x160x15 mm

Number of plates: 2 or 3

Spacers for big compression set sample according to the different standards: ISO 815 Type A: 9,35 mm ± 0,05 mm; ASTM D 395 Type

1A: 9,5 mm ± 0,02 mm ; DIN 53 517-II: 9,38 mm ± 0,01 mm

Spacers for small compression set sample according to the different standards: ISO 815 Type B: 4,75mm±0,05mm; ASTM D 395 type 2B: 4,5mm±0,01mm ; DIN 53 517-I: 4,72mm±0,01mm

COMPRESSION SET - PV 3307



**ROZSDAMENTES ACÉL KÉSZÜLÉK
ELASZTOMEREK PLASZTIKUS ÉS ELASZTIKUS
DEFORMÁLHATÓSÁGÁNAK MEGHATÁROZÁSÁHOZ**

SZABVÁNYOKSZABVÁNYOK: PV 3307;



Főbb jellemzők

- Kizárólag rozsdamentes acél szerkezet
- A szerkezet kialakítása és a felület kiképzése teljes mértékben megfelel a szabvány

előírásainak

- A készülék lehetővé teszi a deformálhatóság vizsgálatát 6 gumi vagy műanyag mintán 15 mm átmérővel és 2 mm vastagsággal

Tartozékok

Vastagságmérő a minta méretének meghatározásához

Sample dimension: 15 mm diameter and 2 mm thickness. The instrument can be regulated for testing samples with other dimension.

Number of Samples: 6

External Dimensions of the device: 90 x 90 x 90 mm

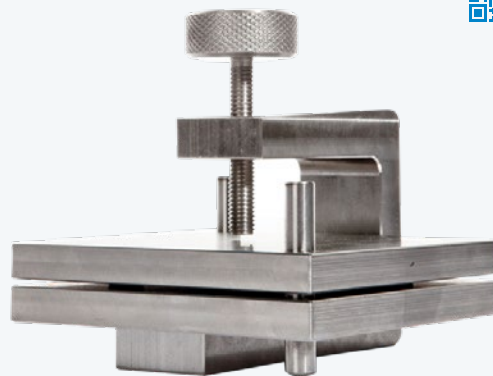
Weight: 1.5 kg

COMPRESSION SET - PV 3330



**A ROZSDAMENTES ACÉL BERENDEZÉS
KÉSZTERMÉKEK MARADÓ ALAKVÁLTOZÁSÁNAK
VIZSGÁLATÁRA ALKALMAS A PV 3330
SZABVÁNYNAK MEGFELELŐEN.**

SZABVÁNYOKSZABVÁNYOK: PV 3330;



A készüléket késztermékek és gumigyűrűk maradó alakváltozásának mérésére tervezték

Főbb jellemzők

- Kizárólag rozsdamentes acél készült szerkezet

- A szerkezet kialakítása és a felület kiképzése teljes mértékben megfelel a szabvány előírásainak
- A távtartók vastagsága a megrendelő kívánalmai szerint alakítható

Tartozékok

További távtartók a megrendelő igényei szerint
Vastagságmérő a minta méretének meghatározásához

Distance of the plates: The distance of the plates is regulated with 4 spacers.; Spacers of customer defined thickness can be provided.

External Dimensions: 120 x 100 x 100 mm

Weight: 1.5 kg

COMPRESSION SET - ADJUSTABLE

MARADÓ ALAKVÁLTOZÁS MÉRÉSÉRE ALKALMAS,
ROZSDAMENTES ACÉL KÉSZÜLÉK, AMELYEN A
NYOMÓLEMEZEK 0 ÉS 20 MM KÖZÖTT ÁLLÍTHATÓ.

SZABVÁNYOKSZABVÁNYOK: ASTM D1414; ASTM D395-B; FIAT
50410; ISO 815; ISO 1856;



gibitre
INSTRUMENTS



A készülék ideális késztermékek vizsgálatára, mivel az alkalmazott deformáció a minták tényleges méreteinek megfelelően állítható. A nagy pontosságú kialakításnak köszönhetően a készülék ideális választás gumigyűrűk, kisméretű késztermékek és szabványos próba-

testek vizsgálatára is.

Főbb jellemzők

- Kizárólag rozsdamentes acél szerkezet
- Széles munkafelület (100 mm átmérő)
- A nyomólemezek távolsága 0 és 20 mm között állítható.

- Tökéletesen párhuzamos felületek (a síkbeli eltérés legfeljebb 0,01 mm).

A nyomólemezek közötti távolság szabványos vastagságmérővel állítható (opcionális)

Thickness regulation: Between 0 and 20 mm

Usable test area: Diameter 100 mm

External Dimensions: Diameter 140 mm, Height 120 mm

Weight: 8 kg

